

MERCADO  MANUELINO

D. MANUEL I  
O Afortunado



PROGRAMAÇÃO

## MERCADO MANUELINO - D. MANUEL I. O AFORTUNADO



22.23 JUN | SEX. SÁB.



### TORNEIO A CAVALO

Largo do Passeio - Sáb - 22h00 | Dom - 16h30

## ANIMAÇÃO

21. JUN | SEX.

### CORTEJO HISTÓRICO

Praceta do Município > Praça Jorge Álvares  
11h30



21 A 23 JUN | SEX. SÁB. DOM.

### DANÇAS ORIENTAIS

Deambulante  
Sex - 13h30 | 16h30 . Sáb - 12h30 | 17h30  
Dom - 18h30



21.22 JUN | SEX. SÁB.

### MÚSICAS E DANÇAS MEDIEVAIS

Sex - 16h00 . Sáb - 15h30



21. JUN | SEX.



### O VELHO ARLINDO

Praça de Repasto  
12h00



21 A 23 JUN | SEX. SÁB. DOM.

### MALABARES E ACROBACIAS

Deambulante  
Sex - 14h30 . Sáb - 17h00 . Dom - 14h30



21.22 JUN | SEX. SAB.



### ESPECTÁCULO DE FOGO

Praça Jorge Álvares  
Sex - 23h00 . Sáb - 23h15



22. JUN | SÁB.

**OS FAUNOS**

Deambulante  
Sáb - 15h00



21 > 23 JUN  
SEX. SÁB. DOM.



**ARTE DE CETRARIA**

Praça Jorge Álvares > Deambulante  
Sex - 18h00 . Sáb - 11h30 | 16h00 . Dom - 12h30



23. JUN | DOM



**TEATRO - A CONSTRUÇÃO DA IGREJA MATRIZ**

Praça Jorge Álvares - 15h00



21. JUN | SEX.



**TEATRO - A LENDA DE FREIXO**

Torre do Galo  
15h30



22. JUN | SÁB.



**TEATRO - Casamento Manuelino**

Praça Jorge Álvares  
16h30



21. JUN | SEX.

**O LOUCO LEPROSO**

Praça Jorge Álvares > Largo Sº António  
22h30



21.22 JUN | SEX. SÁB.

**O LARÁPIO**

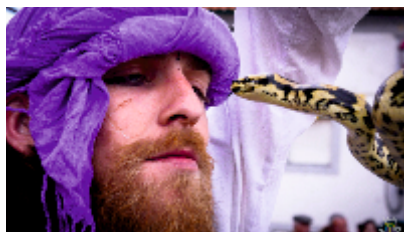
Deambulante  
Sex - 22h00 . Sáb - 12h00



21 > 23 JUN | SEX. > DOM.

**DESFILE DAS SERPENTES**

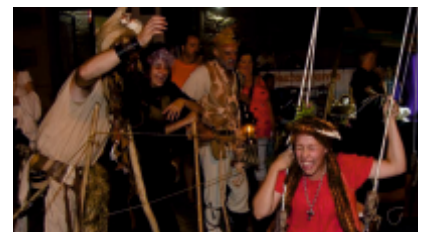
Deambulante  
Sex - 17h30 . Sáb - 18h00 . Dom - 11h30



21.22 JUN | SEX. SÁB.

**A FAMILIA ERMITA**

Deambulante  
Sex - 21h30 . Sáb - 14h30



21. JUN | SEX.



**WORKSHOPS MEDIEVAIS**

Acampamento  
16h30



22. JUN | SÁB.

**MERETRIZ SALETE**

Deambulante  
18h30



## ANIMAÇÃO

21. JUN | SEX.



### CONCERTO DE MÚSICA

Praça Jorge Álvares  
22h00



23. JUN | DOM.

### OS DRUIDAS

Deambulante  
12h00



## PROGRAMA

### 21. JUNHO | SEXTA-FEIRA

- 11h00 - Abertura do Mercado
- 11h30 - Cortejo Histórico, seguido de discurso de abertura e voo de ave de rapina
- 12h00 - Repasto nas tabernas
  - O VELHO ARLINDO
- 12h30 - Música deambulante nas tabernas
- 13h30 - Danças orientais com serpentes
- 14h30 - Malabares e acrobacias com música
- 15h30 - Peça de teatro - A LENDA DE FREIXO
- 16h00 - Música e danças medievais com as crianças
- 16h30 - Danças orientais
  - Workshop de malabares, ferreiro e manuseamento das armas
- 17h00 - Rixas
- 17h30 - Desfile das serpentes
- 18h00 - Arte de Cetraria
- 18h30 - Peça de teatro - DIZ QUE DISSE...
- 19h00 - Desfile oriental
- 20h00 - Repasto nas tabernas com música
- 21h30 - A FAMÍLIA ERMITA
- 22h00 - Concerto de música medieval
  - O LARÁPIO
- 22h30 - O LOUCO LEPROSO
- 23h00 - Espetáculo de fogo
- 00h00 - Encerramento do Mercado



## PROGRAMA

### 22. JUNHO | SÁBADO

- 11h00 - Abertura da feira com arruada de música
- 11h30 - Voo de ave de rapina
  - Demonstração de armas, lúdico
- 12h00 - Degustação de iguarias nas tabernas,
  - O LARÁPIO
- 12h30 - Danças orientais
- 14h00 - Música da época
- 14h30 - A FAMÍLIA ERMITA
- 15h00 - OS FAUNOS
- 15h30 - Música e danças medievais
- 16h00 - Voo de ave de rapina
- 16h30 - Peça de teatro - CASAMENTO MANUELINO
- 17h00 - Malabares com música
- 17h30 - Danças Orientais
- 18h00 - Passeio das serpentes
- 18h30 - MERETRIZ SALETE
- 20h00 - Repasto
- 21h30 - Cortejo
- 22h00 - Torneio a cavalo
- 23h15 - Espetáculo de fogo
- 00h00 - Encerramento do Mercado

#### AVISO

Programação sujeita a alterações por constrangimentos de ordem logística ou meteorológica.

### 23. JUNHO | DOMINGO

- 11h00 - Abertura do Mercado com música
- 11h30 - Desfile oriental com serpentes
  - Demonstração de ofícios
- 12h00 - DRUIDAS
- 12h30 - Voo ave de rapina
- 14h00 - Arruada e música
- 14h30 - Malabares e música
- 15h00 - Peça de teatro - A CONSTRUÇÃO DA IGREJA MATRIZ
- 15h30 - Concerto musical
- 16h00 - Cortejo
- 16h30 - Torneio a cavalo
- 17h30 - Concerto musical
- 18h00 - Acrobacias e música
- 18h30 - Danças Orientais
- 19h00 - Espetáculo de encerramento
- 20h00 - Encerramento do Mercado Medieval

## OUTRAS INFORMAÇÕES

#### POSTO DE TURISMO

Praça Jorge Álvares  
279 653 480

#### ALUGUER DE FATOS

Largo do Vale  
(Antigo Edifício da GNR)





# MERCADO MANUELINO

## Legenda

	TORRE DO GALO
	FEIRA
	ACAMPAMENTO
	PRAÇA DE REPARO

	área alimentar
	taxi
	centro de saúde
	praças/largos
	turismo/loja
	"estrequeira" [WC]
	áreas com trânsito condicionado
	multibanco ATM
	torre heptagonal
	igreja matriz
	igreja da misericórdia
	cruzeiro
	pelourinho



# TORRE DO GALO

PRACA JORGE ALVARES

WC

A

PRACA DE REPASTO

LARGO Santo António

WC

FEIRA

ACAMPAMENTO CRISTÃO

ALUGUER DE FATOS

T

turismo

LARGO do VALE

MB MULTIBANCO

MB MULTIBANCO

TÁXI

câmara municipal





**FREIXO DE ESPADA À CINTA**

[www.cm-freixoespadacinta.pt](http://www.cm-freixoespadacinta.pt)