

manuelina

Agenda de Freixo de Espada à Cinta

Abri1

• Maio •

Junho

2

0

1

3

Viva. Descubra. Apaixone-se!

Freixo de Espada à Cinta.

apaix[♥]ne-se....



a abrir

Findas as festividades do primeiro trimestre, em que destaco o sucesso das atividades das Amendoeiras em Flor e a vitalidade das tradições da Páscoa, convido-os a participarem nas diversificadas ações pensadas para os três meses em curso.

A maioria delas com uma particularidade: cruzam-se diretamente com a valorização de elementos importantes da riqueza do nosso património e cultura, contribuindo dessa forma para enfatizar, ainda mais, os laços com as nossas raízes e identidade!

Fica o convite!

Um abraço de confiança,



O Presidente da Câmara Municipal
José Manuel Caldeira Santos



Freixo
de Espada
à Cinta

Câmara Municipal

P a t r i m ó n i o v i v o

Abri



William Kay Blacklock, A Picnic Party

Dia I Desfazer o Folar

Local: Congida

Santo Isidoro

Mazonco

Dia: 7





*Esta é a madrugada que eu esperava
O dia inicial inteiro e limpo
Onde emergimos da noite e do silêncio
E livres habitamos a substância do tempo*

Sophia de Mello Breyner Andresen



Dia: 25

Hora: a definir

Inauguração da central de camionagem (Ponto de chegada e correspondência) de Freixo de Espada à Cinta



Edgar Degas , Ballet Rehearsal

Dia Mundial da Dança

Data: 28

Hora: 15h00

Local: Auditório Municipal

Organização: Câmara Municipal de FEC



Maio



Data: 4 e 5

Organização: Ciclonatur

Apoio: Câmara Municipal FEC

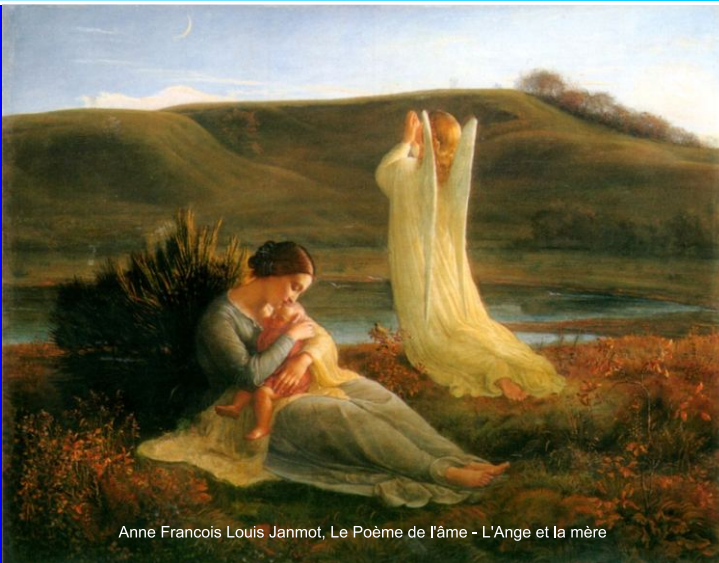
*Percorrer Portugal de Bragança a Sagres por montes e vales.
Freixo de Espada à Cinta é uma das primeiras etapas. E mais belas...*

Poema à Mãe

No mais fundo de ti, eu sei que trai, mãe
Tudo porque já não sou o retrato
adormecido no fundo dos teus olhos. Tudo
porque tu ignoras que há leitões onde o frio
não se demora e noites rumorosas de
águas matinais. Por isso, às vezes, as
palavras que te digo são duras, mãe, e o
nosso amor é infeliz.

Tudo porque perdi as rosas brancas que
apertava junto ao coração no retrato da
moldura. Se soubesses como ainda amo as
rosas, talvez não enchesses as horas de
pesadelos.

Mas tu esqueceste muita coisa; esqueceste
que as minhas pernas cresceram, que todo
o meu corpo cresceu, e até o meu coração
ficou enorme, mãe!



Anne Francois Louis Janmot, Le Poème de l'âme - L'Ange et la mère

Olha — queres ouvir-me? —
às vezes ainda sou o menino que
adormeceu nos teus olhos;
Ainda apertado contra o coração rosas tão
brancas como as que tens na moldura;
ainda oiço a tua voz:

Era uma vez uma princesa
no meio de um laranjal...
Mas — tu sabes — a noite é enorme, e
todo o meu corpo cresceu.
Eu saí da moldura, dei às aves os meus
olhos a beber,
Não me esqueci de nada, mãe.
Guardo a tua voz dentro de mim.
E deixo-te as rosas.

Boa noite. Eu vou com as aves.

Eugénio de Andrade



Dia: 5

Hora: A partir das 11h00

Local: Concentração junto à Câmara Municipal

Organização: Comissão de ex-Combatentes

Apoio: Câmara Municipal FEC



Edwin Harris, Portrait of a mother and daughter reading a book

Data: 6 a 9

Local: Escola EB 2,3 de FEC

Organização: Agrupamento de Escolas FEC

Apoio: Câmara Municipal de FEC

dia internacional dos museus

Visitas guiadas aos museus mediante marcação prévia


Entradas gratuitas



Dia: 18

Hora: 10h00 às 18h00

Organização: Câmara Municipal de FEC



Festa de Santa Marta

Lagoaça

Dias: 11 e 12

Festa de São Sebastião

Freixo de Espada à Cinta

Dia: 26

Freixo de Espada à Cinta

Mais Perto de Todos, mais perto das soluções



Data: a confirmar

Organização: Câmara Municipal de FEC

An aerial photograph showing a large group of hikers walking along a dirt path that winds through a hilly, scrubby landscape. The terrain is covered with low-lying green bushes and dry grass. The path is made of dirt and gravel, and the hikers are dressed in various outdoor gear. The overall scene is bright and sunny, suggesting a clear day.

Pelos Caminhos do Douro... Alpaçares

Data: 25

Organização: Câmara Municipal de FEC

Apoio: Junta de Freguesia de Poiares



Visitas guiadas
ao Quartel dos
Bombeiros Voluntários
de
Freixo de Espada à Cinta

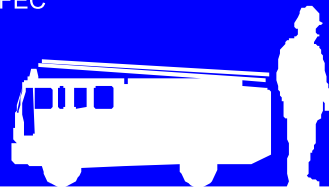
Dia: 28

Hora: 10h00 às 17h00

Local: Quartel dos bombeiros

Organização: Associação Humanitária dos BVFEC

Apoio: Câmara Municipal de FEC



William P.,
Chappel Fighting a Fire



Jean Béraud , Children with a Toy seller on the Quai du Louvre

Dia Mundial da Criança

Data: 31

Hora: 9h30

Local: Espaço Multiusos

Organização: Câmara Municipal de FEC



Junho



Jules Bastien-Lepage , Going to School

Data: 6

Hora: 9h30-17h30

Local: Jardim Municipal

Organização: Agrupamento de Escolas FEC

Apoio: Câmara Municipal de FEC



Federico Andreotti, Flowers for Music

Data: 7 e 8

Evento: Espetáculo solidário

Hora: 21h00

Local: Freixo de Espada à Cinta (**7 junho**)

Auditório Municipal

Fornos (**8 junho**)

Salão da Junta de Freguesia de Fornos

Organização: Câmara Municipal de FEC

Junta de Freguesia de Fornos

Agrupamento de Escolas do Cerco (Porto)

25

estádio

JUN



*Inauguração do Complexo desportivo
Estádio Municipal de Futebol*

Dia: 9; Hora: a definir

JUN

desporto

26

VII Milha Urbana
Corrida 10 de Junho

Hora: 10h00
Organização: Câmara Municipal de FEC
Apoio: Associação de Atletismo de Bragança
Ginásio Clube de Bragança





Pierre-Auguste Renoir, Baile no Moulin de la Galette

Santo António

dias 1,2
Fornos

dia 15, 16
Lagoaça



Sarau de Patinagem

Dia 15

Local: Pavilhão Gimnodesportivo - Organização: Câmara Municipal de FEC



*Encontro de escolas de natação
dia 22*

Local: Piscinas Municipais - Organização: Câmara Municipal de FEC

JUN



cascatas

30

Arraial Popular

Freixo de Espada à Cinta

S.João

S.Pedro

Dia: 29

Hora: a partir das 19 h

Local: Largo do Passeio

Organização: ARCBFEC

Apoio: Câmara Municipal de FEC



Férias Desportivas do Verão

Johan August Malmstrom, Children At Play

24 de junho a 5 de julho

Inscrições: Pavilhão Gimnodesportivo - Organização: Câmara Municipal de FEC

mais cultura

Abril

05



"Os Miseráveis"

19



"A Origem dos Guardiões"

Maio

04



"OZ Grande e Poderoso"

17



"Os Croods"

Junho

21



"Homem de Ferro 3"

Sessões de 15 em 15 dias, sextas-feiras às 21h30. Auditório Municipal

Abril

Espaço Infanto-Juvenil | Hora do Conto



"100 Histórias à Lareira"



"A Bela Adormecida"



"A Casa no Campo"



"A Czinha de Chocolate"

Espaço Infanto-Juvenil | Cinema



"Idade do Gelo 2"
M/4
Aprox: 87 Min



"A Maldição do Coelho Homem"
M/4
Aprox: 68 Min



"A Pequena Sereia II"
M/4
Aprox 91 Min

Espaço Audiovisual



"2001 Odisseia no Espaço"
M/12
Aprox: 119 Min



"A Legião dos Duros"
M/12
Aprox: 142 Min



"A Sombra da Força"
M/12
Aprox: 120 Min



"A Vedação"
M/12
Aprox: 105 Min

Maio

Espaço Infanto-Juvenil | Hora do Conto



"As Aventuras da Comadre Raposa"



"As Aventuras de D. Quixote"



"As Aventuras de Robinson Crusoe"



"As aventuras do Rei Artur"

"A Princesa e o Sapo"
M/4
Aprox: 94 Min"A Viagem de Chihiro"
M/4
Aprox: 128 Min"Ela Encantada"
M/4
Aprox: 79 Min

Espaço Audiovisual

"Acerto Final"
M/14
Aprox: 129 Min"Acordado"
M/14
Aprox: 128 Min"Amaldiçoados"
M/14
Aprox: 117 Min"Amargo Amanhecer"
M/14
Aprox: 112 Min

Junho

Espaço Infanto-Juvenil | Hora do Conto

Espaço Infanto-Juvenil | Cinema



"As Botas de 7 Léguas"



"As Fadas"



"As Viagens de Gulliver"



"Ali-Babá e os 40 Ladrões"



"Gostam Todos do Donald"
M/4
Aprox: 120 Min



"Gostam Todos do Mickey"
M/4
Aprox: 120 Min



"Madagáscar 2"
M/4
Aprox: 85 Min

Espaço Audiovisual



"Crepúsculo"
M/14
Aprox: 132 Min



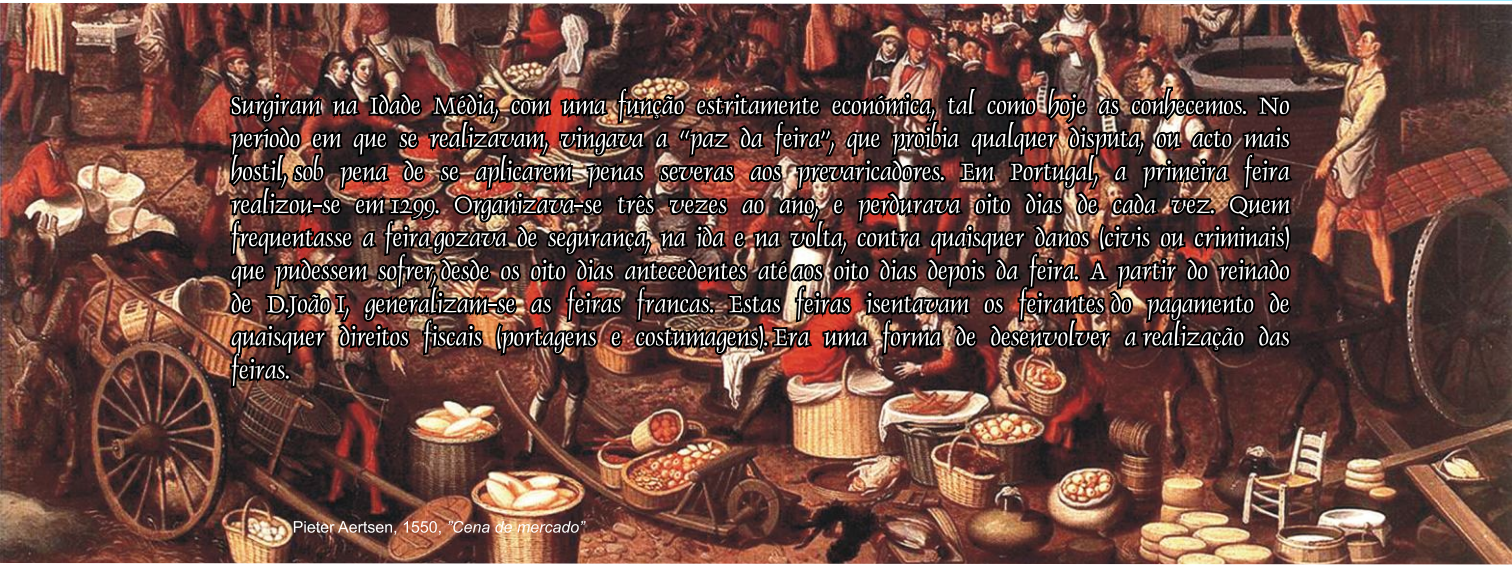
"Culpa Humana"
M/14
Aprox: 118 Min



"Dois Estranhos dois Casamentos"
M/12
Aprox: 141 Min



"Ela é de Mais"
M/12
Aprox: 123 Min



Surgiram na Idade Média, com uma função estritamente económica, tal como hoje as conhecemos. No período em que se realizavam, vingava a “paz da feira”, que proibia qualquer disputa, ou acto mais hostil, sob pena de se aplicarem penas severas aos prevaricadores. Em Portugal, a primeira feira realizou-se em 1299. Organizava-se três vezes ao ano, e perdurava oito dias de cada vez. Quem frequentasse a feira gozava de segurança, na ida e na volta, contra quaisquer danos (civis ou criminais) que pudessem sofrer, desde os oito dias antecedentes até aos oito dias depois da feira. A partir do reinado de D. João I, generalizam-se as feiras francas. Estas feiras isentavam os feirantes do pagamento de quaisquer direitos fiscais (portagens e costumagens). Era uma forma de desenvolver a realização das feiras.

Pieter Aertsen, 1550, “Cena de mercado”

Lagoaça: dia 1 de cada mês

Freixo de Espada à Cinta: 05 de abril, 06 de maio, 05 de junho

Sala de Musculação

Segunda a Sexta-feira das 09h00 às 12h00 e das 14h00 às 20h00

Encerra ao sábado, domingo, feriados e dias festivos

Aulas de Musculação (Manutenção)

Segunda-feira das 18h00 às 19h00

Quarta-feira das 18h00 às 19h00

Quinta-feira das 18h00 às 19h00

Fisioterapia

Terça-feira, Quinta-feira, Sexta-feira e Sábado

09h00 às 10h30 sessões masculinas

10h30 às 12h00 sessões femininas

Thomas Eakins, 1873, "The Biglin brothers"



GINÁSIO DE MUSCULAÇÃO

STEP

Quarta-feira 19:00 às 20:00

AULAS DE GINÁSIO

PLANOS DE MANUTENÇÃO

Quarta-feira 18:00 às 19:00

Quinta-feira 19:00 às 20:00

GINÁSTICA LOCALIZADA

Segunda-feira 19:00 às 20:00

Piscinas Municipais

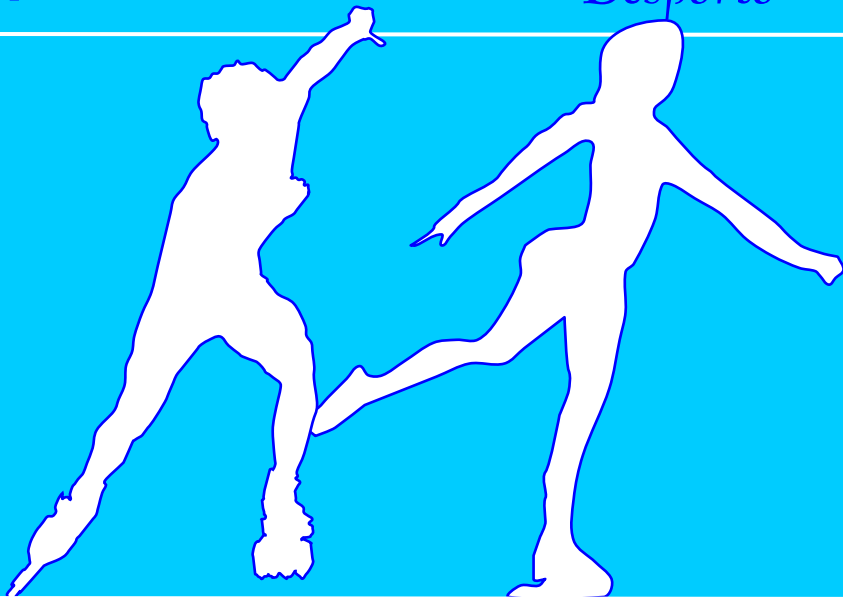
40



Horário da Piscina

De Segunda a Sexta-feira: 09h00-12h30 / 14h30-20h00

Encerra ao fim de semana, feriados e dias festivos



Patinagem

Dia: Terça-feira

Horário: 18h00 às 19h00

Gira-Volei

Dia: Quarta-feira

Horário: 17h30 às 18h30

Local: Pavilhão Gimnodesportivo

PROMOÇÃO turística

150€* 2 pessoas

*Pacote Promocional (válido para dois adultos) inclui:
Jantar de Recepção - Dormida - Passeio de Barco

Crianças 0-6 anos: grátis 7-12 anos: 25€ maiores de 13 anos: 40€

Excepções:

15 de Julho a 31 de Setembro; 1 de Dezembro a 31 de Janeiro
Sexta a Terça Feira de Entrudo; Sexta Feira Santa a Segunda de Páscoa

Sexta-feira: Jantar de Recepção

Sábado: Viagem de Barco no Douro Internacional
Cais Fluvial da Congida
Rota dos Miradouros⁽¹⁾
Visita a dois dos mais emblemáticos miradouros do Concelho
Miradouro do Penedo Durão e Miradouro das Alminhas

Domingo: Percurso Manuelino⁽¹⁾
Visita ao Museu do Território e da Memória Casa da Cadeia
Visita ao Museu Regional Casa Junqueiro

(1) Sugestão (não sujeito a qualquer serviço de guia ou acompanhamento da entidade promotora)

Posto de Turismo: +351 279 653 480 postoturismo@cm-freixoespadaacinta.pt
Reserva obrigatória no Posto de Turismo com marcação prévia de 8 dias.

Garantia de devolução do pagamento efectuado, caso não haja a possibilidade de realizar a estadia na data pretendida.



Freixo de Espada à Cinta





mais manuelina

45

Casa da cadeia

Horário de Verão
1 Abril / 31 Outubro

Terça-feira a Domingo
10:00h às 13:00h / 15:00h às 18:00h
Encerra à Segunda-feira

Horário de Inverno
1 Novembro / 31 Março

Quarta-feira a Domingo
10:00h às 13:00h / 14:30h às 17:30h
Encerra à Segunda e Terça-feira

E-mail: museu.casadacadeia@cm.fec.pt

Museu do Território
e da Memória
Casa da Cadeia

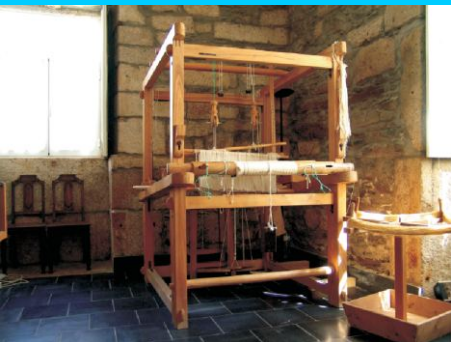
Primeiro Museu Municipal do
concelho de Freixo de Espada à
Cinta. O Museu do Território-
Casa da Cadeia abre as portas
para mostrar e promover a
cultura, identidade, tradições e
História do concelho.

Informações: Posto de Turismo - 00351 279 653 480

Museu Regional Casa Junqueiro

46

Localizado no centro histórico de Freixo de Espada à Cinta, alberga um espólio etnográfico e guarda vivências do Portugal do séc. XIX.



Horário de Verão
1 Abril / 31 Outubro

Terça-feira a Domingo
10:00h às 13:00h / 15:00h às 18:00h
Encerra à Segunda-feira

Horário de Inverno
1 Novembro / 31 Março

Quarta-feira a Domingo
10:00h às 13:00h / 14:30h às 17:30h
Encerra à Segunda e Terça-feira

Informações: Posto de turismo - 00351 279 653 480

Pelo Douro internacional: viagens de barco

Congida-Vilvestre (La Barca)-La Code-Congida

Duração da viagem: 2h00m

01 Setembro a 14 Julho

Horários

Saída da Congida (Portugal): 10h30 (P)

Saída de La Barca (Espanha): 12h00 (E)

Fins-de-semana e feriados em Portugal e Espanha

Segunda a Sexta-feira

Viagens organizadas (mínimo de 15 passageiros)

Horário a definir no momento da reserva

1 Dezembro a 31 de Janeiro

Apenas Viagens organizadas sujeitas a reserva

Horário a definir no momento da reserva

Semana Santa

Viagens diárias durante a Semana Santa até Domingo de Páscoa

Saída da Congida (Portugal): 10h30 (P)

Saída de La Barca (Espanha): 12h00 (E)

Viagens organizadas (mínimo de 15 passageiros) no período da tarde

Horário a definir no momento da reserva

Informações: turismo@cm-fec.pt

Sociedade
Transfronteiriça
Congida - La Barca S.L.



00351 279 653 480

Pelo Douro internacional: viagens de barco

48

Congida-Vilvestre (La Barca)-La Code-Congida

Duração da viagem: 2h00m

15 Julho a 31 de Agosto

Horários

Uma viagem diária

Saída da Congida (Portugal): 10h30 (P); 16h00 (P)

Saída de La Barca (Espanha): 12h00 (E); 17h30 (E)

Viagens organizadas apenas nos horários apresentados

NOVOS SERVIÇOS (1 NOV/31 MAR)

Novos serviços para grupos (15 a 20 pax)

serviços de reuniões de trabalho a bordo

serviços de cocktail, apresentações diversas

(condições sujeitas a confirmação)

Promoção dias da semana

Adulto 10,00€ - Criança 5,00€

(desconto aproximado de 20%) sobre valor das viagens organizadas

Preços

Adultos: 14, 00€

Crianças (4/14 anos): 7,00€

Crianças menores de 4 anos: grátis

Condições especiais para Escolas e Instituições,
Festas de baptizado, casamento e outros eventos

Viagens Organizadas

(Grupo mínimo 15 pax.)

Adultos: 12, 00€

Crianças (4/14 anos): 6,00€

Crianças menores de 4 anos: grátis

Com degustação de produtos regionais: +2,00€ (pax.)

**Degustação de produtos regionais em viagens organizadas
(vinhos de Freixo de Espada à Cinta e queijos de Vilvestre)**

Praia fluvial da Congida

Mais de 365 razões, tantas como os dias do ano, para vir a Freixo de Espada à Cinta...

A partir da congida, local emblemático de Freixo de Espada à Cinta, o barco panorâmico, de 51 lugares, leva-o(a), ao longo do ano, a uma viagem às maravilhas do Douro Internacional (entre as barragens de Saucelle e Aldeadávila).

E não é publicidade...

Sociedade
Transfronteiriça
Congida - La Barca S.L.



Na congida, esse grande palco ornamentado pelo Douro, aberto para o lazer, com o aldeamento turístico das 10 moradias do Douro Internacional.

25%

Desconto

Promoção para grupos durante a semana: 25%.

Época baixa (ocupação mínima de duas moradias para 8 pax)



Durma e sonhe com sossego!

Informação autárquica

Reuniões de Câmara (14h30m)

Abril, dias 03 e 17;

Maior, dias 02; 15 e 29;

Junho, dias 12 e 26

Sessões da Assembleia Municipal (20h30m)

data a definir em Abril e Junho

O executivo camarário tem horários específicos para receber os Municípios

<i>autarcas</i>	<i>Segunda</i>	<i>Terça</i>	<i>Quarta</i>	<i>Quinta</i>	<i>Sexta</i>
Presidente José Santos		09h00-12h30 14h00-17h30			
Vice-Presidente Pedro Mora		10h00-13h00 14h00-17h30	10h00-13h00 14h00-17h00		
Vereador António Morgado				09h00-12h30 14h00-17h30	

Fora do dia de atendimento solicita-se agendamento prévio

<i>Junta de Freguesia de Fornos</i>	279 649 126
<i>Junta de Freguesia de Freixo</i>	279 653 485
<i>Junta de Freguesia de Lagoaça</i>	279 649 396
<i>Junta de Freguesia de Ligares</i>	279 669 268
<i>Junta de Freguesia de Mazouco</i>	279 653 429
<i>Junta de Freguesia de Poiares</i>	279 653 491

Auditório Municipal	Ext. 372	279 658 160	Escola EB 2,3 de Freixo	279 652 828
Adega Cooperativa	Secção de Vinhos	279 653 088	Delegação de Finanças	279 653 337
	Secção de Azeitona/Azeite	279 652 668	GNR	279 653 323
Associação de Artesanato	Turismo	279 653 480	Piscinas Municipais	279 653 258
ACR Banda de Freixo		922 124 659	Pavilhão Gimnodesportivo	279 653 433
Biblioteca Municipal		279 653 445	Posto de Turismo	279 653 480
Câmara Municipal		279 658 160	Posto Inf. Transferteiriço	279 653 234
Arquivo Municipal	Ext. 313	279 658 160		0034 923 513 164
Gabinete Florestal	Ext. 374	279 658 160	Protecção Civil	279 653 653
Cartório Notarial		279 658 100	Santa Casa da Misericórdia	279 653 016

Freixo-Porto

07h00m (Diariamente, ao Domingo e feriados embarque no cruzamento de freixo)
12h00m (De Segunda a Sexta, excepto feriados)
17h00m (Domingo ou Segunda se feriado e feriados)

Freixo-Lisboa

07h00m (De Segunda a Sexta, excepto feriados)
07h30m (Domingo e feriados a partir do cruzamento de Freixo)
12h00m (De Segunda a Sexta, excepto feriados)
15h00m (Domingo ou Segunda se feriado)

* A partir do cruzamento. Recomenda-se estar na Estação 15min antes do horário previsto

Porto-Freixo

14h30m (Sábado, Domingo e feriados)
15h00m (De Segunda a Sexta, excepto feriados)
18h00m (Sexta e Domingo ou Quinta ou Segunda se feriado Sexta ou segunda)

Lisboa-Freixo

08h30m (De Segunda a Sexta)
11h00m (Sábado, Domingo e feriados)
18h00m (Sexta ou Quinta se feriado Sexta)

Horários assegurados pela Santos-Viagens e Turismo, Freixo de Espada à Cinta

Ficha técnica

Título: Manuelina, Agenda de Freixo de Espada à Cinta
Ano: X Número: XLI Abril/Maio/Junho 2013
Edição e Propriedade: Câmara Municipal de Freixo de Espada à Cinta
Director: Presidente da Câmara Municipal
Coordenação: João Paulo Castanho
Composição gráfica: António Araújo
Capa: Fotografia da Calçada de Alpajares



www.cm-freixoespadacinta.pt

A Câmara Municipal de Freixo de Espada à Cinta não se responsabiliza por qualquer alteração imprevista das actividades e horários constantes da agenda.

Se pretende divulgar alguma actividade contacte-nos até ao dia 26 de Junho

www.cm-freixoespadacinta.pt